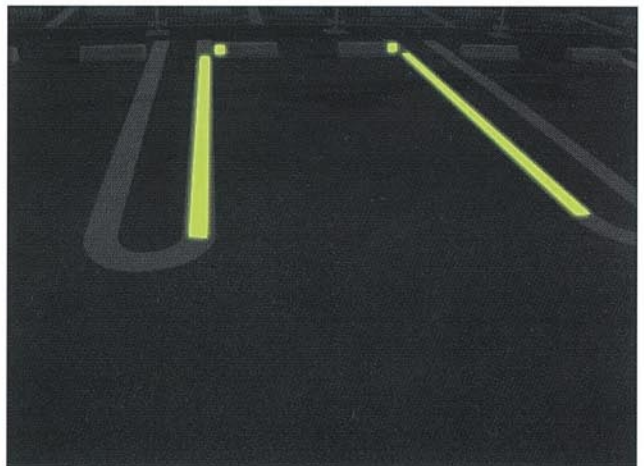
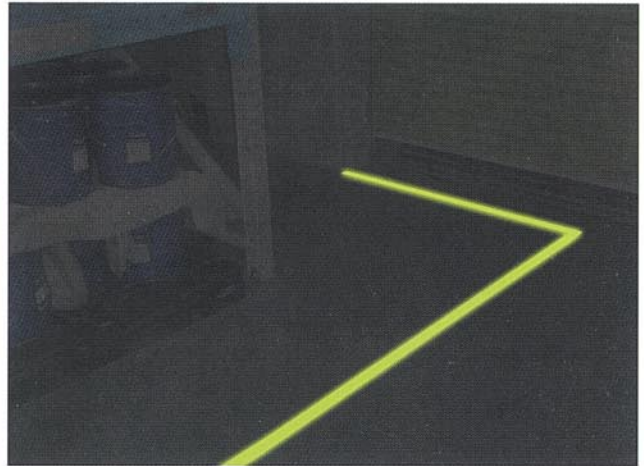


# ウォーターベース LumiNova Paint ルミノーバペイント



## 特徴

- 高輝度・長残光蓄光顔料「N夜光(ルミノーバ)」を使用。
- 溶剤を一切含まない水性です。無臭で作業環境を選びません。
- 不燃物であり、塗布することにより、不燃効果を発揮します。
- 刷毛、ローラーで塗布できます(スプレーガン使用には調整が必要です)。
- 何層にも塗り重ねができ、発光輝度調整が自在です。
- 水性で製造後6ヶ月の保存が可能です。
- 屋内のみならず屋外でも使用が可能です。



## 性能試験

試験項目	試験方法	試験結果	摘要
発熱性試験	ISO5660Part1	不燃材料	総発熱量8MJ/m <sup>2</sup> 以下
耐候性	JISZ9107:サンシャインカーボン式促進耐候性試験	耐候性白亜化、剥れなし	
耐食性	JISZ9107:耐食性試験	表面に腐食を認めない	
耐水性	JISZ9107:耐水性試験	変色、ひび、割れ、膨れおよびはがれを認めない	
耐摩耗性	JISZ9107:耐摩耗試験	素地露出なし	

※財団法人日本塗料検査協会による性能試験 ※スタンダードタイプのための試験結果です。



# ウォーターベース ルミノーバペイント 概要

## 主成分

- 蓄光顔料 ————— 根本特殊化学(株)製蓄光顔料「N夜光(ルミノーバ)」  
アルミン酸ストロンチウム:ユーロピウム、ディスプロシウム( $\text{Sr}_2\text{Al}_2\text{O}_4:\text{Eu,Dy}$ )
- 珪酸塩系水性メジウム

## 物理的および化学的性質

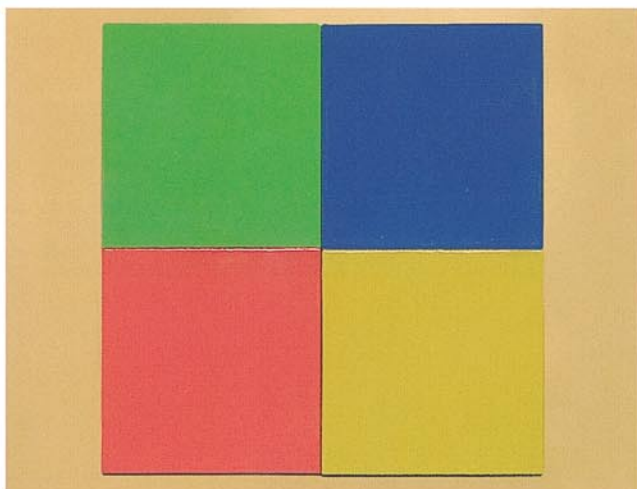
1. 外観等	2. 粘性範囲	3. 臭気性
淡黄白色およびカラー色の液体	3,000~5,600mpa・s	微臭

4. 比重	5. pH
1.2~1.3	10~11

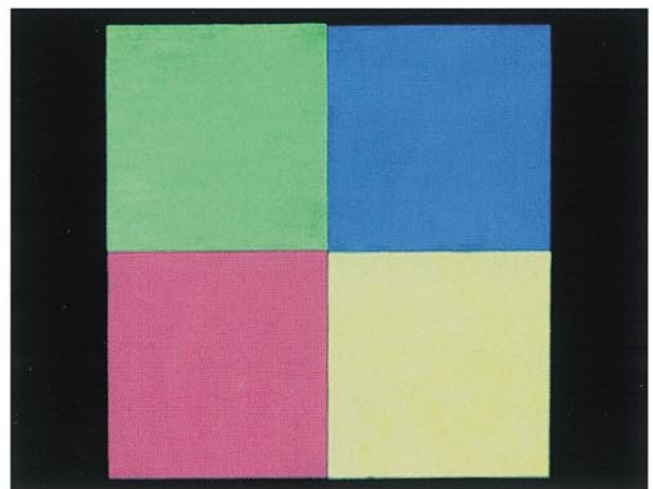
## 種類

スタンダードタイプ	日中色	発光色
1. グリーン系 (品番:WG-30)	イエロー・ウィッシュホワイト	グリーン
2. ブルー系 (品番:WB-30)	イエロー・ウィッシュホワイト	ブルー

カラータイプ	日中色	発光色
1. グリーン系 (品番:GG-30)	グリーン	グリーン
2. ブルー系 (品番:WB-30)	ブルー	ブルー
3. イエロー (品番:YY-30)	イエロー	イエロー
4. ピンク (品番:PP-30)	ピンク	ピンク



日中色



発光色

## 用途

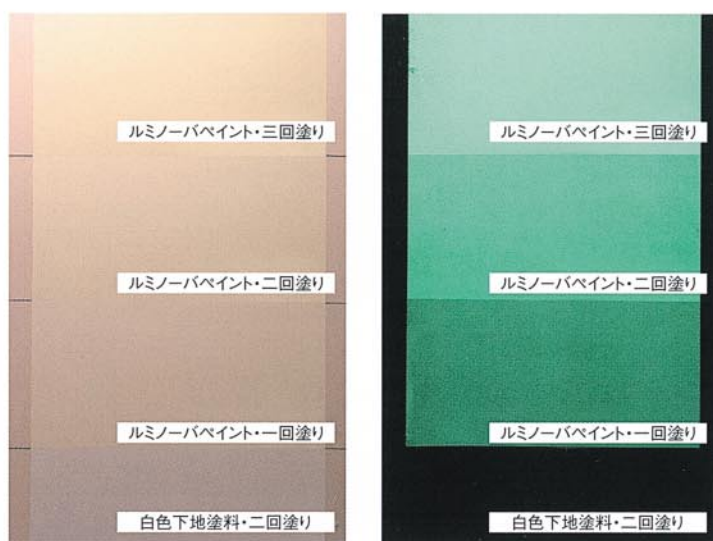
避難誘導用・危険物表示用・暗所における表示等

## ■ 塗布対象物

コンクリート・アスファルト・木材・石材・プラスチック類・金属等  
(対象物によっては相性が合わないこともありますので、テスト施工をしてください)

## ■ 塗布回数と残光輝度性能

塗布回数が多いほど残光輝度が高く長時間発光します。  
※推奨塗布回数は二回です(塗布面積は3㎡/kgを目途としています)。



塗料1kgを用いて3㎡塗布時(二回塗りサンプル)の  
残光輝度性能(参考値)

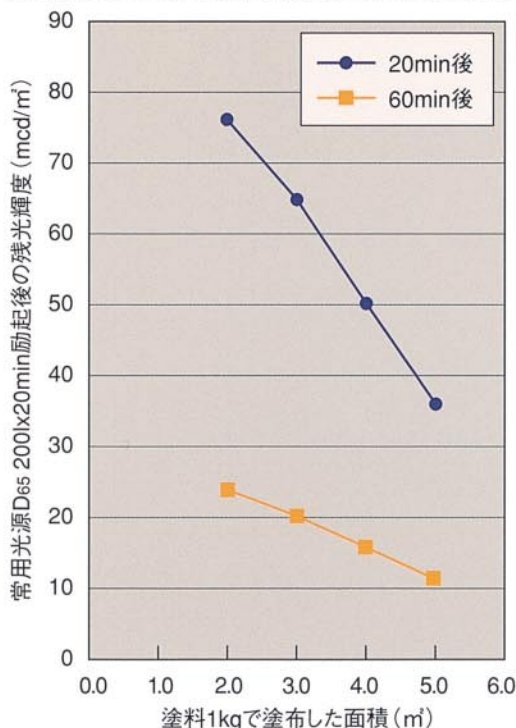
	D65 200lx20min	
	JIS Z9107 規格値	短毛ロール 二回塗り
1min	—	726
5min	110	230
10min	50	125
20min	24	65
30min	—	43
60min	7	20

(mcd/㎡)

※励起条件  
常用光源D65を用い200lxの照度で20分間照射

## ■ 塗布可能面積と残光輝度性能

(残光輝度は白色の塗り方によっては変わります。参考値)



## ■ 白色下地塗料 (品番:T-20)

### ■ エマルジョン+白色顔料

下地処理はきわめて重要で、下地の白色層が白ければ白いほど蓄光機能がアップし、効率的な蓄光及び発光ができます。  
※推奨下地塗布回数は二回以上です(600g/3㎡)。

## ■ トップコート塗料

■ 水性エポキシ系トップコート (品番:E-01) — 屋内用  
■ 水性ウレタン系トップコート (品番:U-01) — 屋内・屋外兼用  
トップコート塗料もきわめて重要で必ず用途に応じて行ってください。  
※推奨塗布回数は一回です。

- ① エポキシ系トップコート (品番:E-01) 500g/3㎡塗料
- ② ウレタン系トップコート (品番:U-01) 450g/3㎡塗料

1. 表面の汚れ防止
2. 耐水性向上 (完全撥水性を発揮する)
3. 耐摩耗性の向上  
(用途によって、トップコート塗料を使い分ける)
4. 耐候性の向上



# ウォーターベース ルミノールバペイント 取扱い上の注意

## 塗布前の確認事項と白色下地塗料について

1. 塗布する箇所の清掃を丁寧に行ってください。ほこりや油類があると塗料の付着が悪くなり、剥れやすくなります。
2. 白色下地塗料をかならず塗布してください(当社指定品で、セットになっています)。蓄光は、下地が白いほど吸収した光を反射して、効率よく発光します。白色下地塗料は、白色顔料が沈殿している場合がありますので、使用前に空気が入らないようにゆっくりと攪拌してください。
3. 白色下地塗料は、一回塗りより二回塗りの方が下地を隠蔽し効率よく発光します。

## ルミノールバペイント塗布の確認事項と注意

1. 塗布前に容器の中で充分攪拌してください。蓄光顔料が沈殿している場合がありますので、使用前には空気が入らないようにゆっくりと攪拌してください。空気が入った場合は、しばらく置いてから塗布を開始してください。
2. 塗布量は、一度に多く使用しないでください。白色下地塗料が充分乾燥してから、塗布を開始してください。乾燥が不十分ですとルミノールバペイントと下地白色塗料が混ざるばかりか、白色下地塗料が下地から剥れる恐れがあります。一度に厚く塗布いたしますと塗料の上部と下部との乾燥時の温度差が生じ、乾燥後、割れが生じます。
3. 塗料の塗り重ねの回数が増すほど、発光輝度が高くなります。塗り重ねで注意することは、必ず、前のルミノールバペイントが完全乾燥した後に塗り重ねを開始してください。乾燥が不十分ですと下の塗布した層が剥れる場合があります。一回塗り乾燥時間の目安は30～40分、二回塗りの完全乾燥時間の目安は1時間～1時間半です(25℃)。

## トップコート塗料を塗布するときの確認事項と注意

当社指定のトップコート塗料を使用してください。  
ルミノールバペイントが完全に乾燥していることを確認して塗布してください。

	1.エポキシ系トップコート	2.ウレタン系トップコート
品番	E-01	U-01
容器キャップ色	ブルー	イエロー
タイプ	主剤と硬化剤の2液型水性タイプ	主剤と硬化剤の2液型水性タイプ
用途と特徴	屋内専用。硬度がありますので、柔軟性のある下地には適しません。	柔軟性のある下地の場合に使用してください。屋外用ですが、屋内でも利用できます。
混合	主剤:硬化剤=4:1(容量比)	主剤:硬化剤=2:1(容量比)
車両乗り入れ混合後のポットライフ	2～3時間 25℃	5～6時間 25℃
手触乾燥時間	2～4時間 25℃	3～4時間 25℃
軽歩行可能乾燥時間	4～6時間 25℃	12～18時間 25℃
車両乗入れ可能時間	24～36時間 25℃	24～36時間 25℃

## 白色下地塗料、ルミノールバペイント、トップコート塗料の共通注意事項

1. いずれも水性塗料です。特別な危険物が入っておらず、ほとんど臭いもありません。水で洗い流せます。
2. 環境に配慮して、使用後の容器及び刷毛、ローラー類は、できるだけ紙や布で拭き取ってから洗浄し、その拭き取った紙や布は、まとめて産廃処理するよう心がけてください。
3. 保管はできるだけ暗所に置き、室温が5℃～30℃程度の場所を選んでください。
4. 口や目にはいった場合は、水でよく洗ってください。さらに違和感がある場合は医師にご相談ください。
5. 子供の手が届かないように注意して管理してください。

総販売元



Since 1941

根本特殊化学株式会社

〒167-0043 東京都杉並区上荻1-15-1

Tel 03-3392-7181 Fax 03-3392-7188

E-mail safety@nemoto.co.jp

URL http://www.nemoto.co.jp

製造元

有限会社ケイエスケイ

お問い合わせ先